

見積参考資料

工事名 R7徳耕 長寿命化 中原 排水機場 補修工事(着手日指定型)

◇経費情報

工種区分	用排水機設備製作据付工事(修繕)
単価地区	徳島東部1
単価使用年月	令和7年12月
施工地域区分	補正なし
前金支出割合	35%を超え 40%以下の場合
契約保証	金銭的保証を必要とする場合
現場環境改善費	計上しない
週休2日確保工事に係る経費補正	週休2日(月単位)

注意

「見積参考資料」は入札参加者の迅速で適正な工事費の見積りのための一資料であり、請負契約を拘束するものではない。

事業名	農業水利施設保全対策事業（長寿命化） 中原地区
工事名	R 7 徳耕 長寿命化 中原 排水機場補修工事（着手日指定型）

項 目 名	内 容
事業主体名	東部農林水産局（徳島）農村整備
事業名	農業水利施設保全対策事業（長寿命化）
地区名	中原地区
工事名	R 7 徳耕 長寿命化 中原 排水機場補修工事（着手日指定型）
施工場所	徳島市応神町
工事番号	
工事区分	
積算区分	当初積算
地域区分	徳島県
地区区分	徳島東部 1
工期	
積算体系年月	令和 7 年 1 2 月
単価期適用年月	令和 7 年 1 2 月 A
歩掛期適用年番号	
電力会社名	

事業名	農業水利施設保全対策事業（長寿命化） 中原地区
工事名	R 7 徳耕 長寿命化 中原 排水機場補修工事（着手日指定型）

[illegible]

事業名	農業水利施設保全対策事業（長寿命化） 中原地区
工事名	R 7 徳耕 長寿命化 中原 排水機場補修工事（着手日指定型）

項 目 名	内 容
工事名	
工事区分	
積算区分	
積算体系区分	【施設機械設備製作据付工事】
工種区分	用排水機設備製作据付工事（修繕）
工種体系区分	
工事工種体系年番号	
契約保証費	
前払金支出割合	35%を超え40%以下
電力区分	低圧・業者持・1年未満
週休2日補正	4週8休以上（月単位）
熱中症対策補正（現場管理費）	0.00%
施工地域区分	補正なし
現場環境改善費の計上	しない
3次元出来形管理補正(共通仮設費)	補正なし
3次元出来形管理補正(現場管理費)	補正なし

事業名	農業水利施設保全対策事業（長寿命化） 中原地区			
工事名	R 7 徳耕 長寿命化 中原 排水機場補修工事（着手日指定型）			

項 目 名	数 量	単位	金 額	備 考
1 工事価格				
2 ・工事原価				
3 ・ ・製作工事原価				
4 純製作費				
5 ・ ・ ・直接製作費	1.000	式		
6 ・ ・据付工事原価				
7 純工事費				
8 ・ ・ ・直接工事費	1.000	式		
9 ・ ・ ・間接工事費				
10 ・ ・ ・ ・共通仮設費				
11 ・ ・ ・ ・ ・運搬費～営繕費等				
12 ・ ・ ・ ・現場管理費				

事業名	農業水利施設保全対策事業（長寿命化） 中原地区
工事名	R 7 徳耕 長寿命化 中原 排水機場補修工事（着手日指定型）

項 目 名	数 量	単位	金 額	備 考
13 . . . 据付間接費				
14 . . 設計技術費				
15 . 一般管理費等				
16 . 一括計上価格	1.000	式		
17 機器単体費				
18 処分費等（直接工事費の内数）				
19 法定福利費概算額(工事価格の内数)				

事業名	農業水利施設保全対策事業（長寿命化） 中原地区
工事名	R7徳耕 長寿命化 中原 排水機場補修工事（着手日指定型）

[illegible]

事業名	農業水利施設保全対策事業（長寿命化） 中原地区
工事名	R 7 徳耕 長寿命化 中原 排水機場補修工事（着手日指定型）

工 種 名 称	数 量	単位	金 額	備 考
直接工事費内訳				
直接工事費	1.000	式		
・ 輸送費	1.000	式		
・ ・ 輸送費	1.000	式		
・ ・ ・ 輸送費	1.000	式		
・ 付帯設備据付工	1.000	式		
・ ・ 付帯設備据付工	1.000	式		
・ ・ ・ 燃料貯由槽据付工	1.000	式		
・ ・ ・ 燃料小出槽据付工	1.000	式		
・ ・ ・ 燃料移送ポンプ据付工	1.000	式		
・ ・ ・ 小配管据付工	1.000	式		
・ ・ ・ 標準用排水機据付工（直接経費）	1.000	式		
・ 既設設備等撤去工	1.000	式		
・ ・ 作業土工	1.000	式		

事業名	農業水利施設保全対策事業（長寿命化） 中原地区
工事名	R 7 徳耕 長寿命化 中原 排水機場補修工事（着手日指定型）

工 種 名 称	数 量	単位	金 額	備 考
・ ・ ・ 燃料貯油槽撤去工	1.000	式		
・ ・ ・ 既設小配管撤去工	1.000	式		
・ ・ 既設設備等撤去工	1.000	式		
・ ・ ・ 燃料貯油槽撤去工	1.000	式		
・ ・ ・ 燃料小出槽撤去工	1.000	式		
・ ・ ・ 燃料移送ポンプ撤去工	1.000	式		
・ ・ ・ 小配管撤去工	1.000	式		
・ ・ ・ 既設設備等撤去工（直接経費）	1.000	式		
・ ・ 既設燃料貯油槽処理工	1.000	式		
・ ・ ・ 既設燃料貯油槽処理工	1.000	式		
・ 付帯工	1.000	式		
・ ・ 付帯工	1.000	式		
・ ・ ・ 燃料貯油槽基礎工	1.000	式		
・ ・ ・ ピット工（U型水路）	1.000	式		
・ ・ ・ 浸透柵工	1.000	式		
・ ・ ・ 残土処分工	1.000	式		
・ ・ 構造物取壊工	1.000	式		

事業名	農業水利施設保全対策事業（長寿命化） 中原地区
工事名	R 7 徳耕 長寿命化 中原 排水機場補修工事（着手日指定型）

工 種 名 称	数 量	単位	金 額	備 考
・ ・ ・ 構造物取壊工	1.000	式		
・ ・ ・ 殻運搬・処理	1.000	式		
・ ・ 復旧工	1.000	式		
・ ・ ・ 機場坂路復旧工	1.000	式		
・ ・ ・ 舗装復旧工	1.000	式		
・ 試運転調整工	1.000	式		
・ ・ 試運転調整工	1.000	式		
・ ・ ・ 試運転調整工	1.000	式		
・ 仮設工	1.000	式		
・ ・ 安全費	1.000	式		
・ ・ ・ 交通誘導警備員	1.000	式		

事業名	農業水利施設保全対策事業（長寿命化） 中原地区
工事名	R 7 徳耕 長寿命化 中原 排水機場補修工事（着手日指定型）

名 称（規 格）	数 量	単 位	単 価	金 額	備 考
直接製作費					
・ 付帯設備工	1.000	式			
・ ・ 付帯設備工	1.000	式			
・ ・ ・ 燃料貯油槽	1.000	式			1 式当たり
燃料貯油槽 屋外鋼板角型,1950L	1.000	台			単 A S 単 29号
合 計					
・ ・ ・ 燃料小出槽	1.000	式			1 式当たり
燃料小出槽 屋内用鋼板角型,200L	1.000	台			単 A S 単 30号
合 計					
・ ・ ・ 燃料移送ポンプ	1.000	式			1 式当たり
燃料移送ポンプ 200	2.000	台			単 A S 単 31号
合 計					

事業名	農業水利施設保全対策事業（長寿命化） 中原地区
工事名	R 7 徳耕 長寿命化 中原 排水機場補修工事（着手日指定型）

名 称（規 格）	数 量	単位	単 価	金 額	備 考
直接工事費					
・ 輸送費	1.000	式			
・ ・ 輸送費	1.000	式			
・ ・ ・ 輸送費	1.000	式			1 式当たり
輸送費（修繕工事） 用排水ポンプ設備固定機場,0.12ton,1.1km	1.000	式			単 A S 単 36号
合 計					
・ 付帯設備据付工	1.000	式			
・ ・ 付帯設備据付工	1.000	式			
・ ・ ・ 燃料貯由槽据付工	1.000	式			1 式当たり
燃料貯油槽据付工	1.000	台			単 A T 単 1号
据付間接費	1.000	式			単 A X 単 6号
据付材料費	1.000	式			単 A X 単 1号
合 計					
計（ 1 ）（直接費対象分）					
計（ 2 ）（間接費対象分）					
・ ・ ・ 燃料小出槽据付工	1.000	式			1 式当たり

事業名	農業水利施設保全対策事業（長寿命化） 中原地区
工事名	R 7 徳耕 長寿命化 中原 排水機場補修工事（着手日指定型）

名 称（規 格）	数 量	単位	単 価	金 額	備 考
燃料小出槽据付工	1.000	台			単 A T 単 2号
据付間接費	1.000	式			単 A X 単 7号
据付材料費	1.000	式			単 A X 単 2号
合 計					
計（１）（直接費対象分）					
計（２）（間接費対象分）					
・・・ 燃料移送ポンプ据付工	1.000	式			1 式当たり
燃料移送ポンプ据付工	2.000	台			単 A T 単 3号
据付間接費	1.000	式			単 A X 単 8号
据付材料費	1.000	式			単 A X 単 3号
合 計					
計（１）（直接費対象分）					
計（２）（間接費対象分）					
・・・ 小配管据付工	1.000	式			1 式当たり
小配管据付工	1.000	式			単 A T 単 4号
据付間接費	1.000	式			単 A X 単 9号

事業名	農業水利施設保全対策事業（長寿命化） 中原地区
工事名	R 7 徳耕 長寿命化 中原 排水機場補修工事（着手日指定型）

名 称（規 格）	数 量	単 位	単 価	金 額	備 考
合 計					
計（１）（直接費対象分）					
計（２）（間接費対象分）					
・・・ 標準用排水機据付工（直接経費）	1.000	式			1 式当たり
ラフレンクレーン[油圧伸縮ジブ型・～低騒・排対型(～1次)]	1.000	日			単 A S 単 28号
ラフレンクレーン(油圧伸縮ジブ型),10ton吊り,なし 雑器具損料	1.000	式			単 A X 単 4号
合 計					
・ 既設設備等撤去工	1.000	式			
・ ・ 作業土工	1.000	式			
・・・ 燃料貯油槽撤去工	1.000	式			1 式当たり
床堀	7.000	m3			単 A T 単 6号
埋戻 流用土	8.000	m3			単 A T 単 7号
合 計					
・・・ 既設小配管撤去工	1.000	式			1 式当たり
SP 床掘り 土砂,上記以外(小規模),-,-	1.000	m3			単 A S 単 41号

事業名	農業水利施設保全対策事業（長寿命化） 中原地区
工事名	R 7 徳耕 長寿命化 中原 排水機場補修工事（着手日指定型）

名 称（規 格）	数 量	単位	単 価	金 額	備 考
埋戻 流用土	1.000	m3			単 A T 単 7号
合 計					
・ ・ 既設設備等撤去工	1.000	式			
・ ・ ・ 燃料貯油槽撤去工	1.000	式			1 式当たり
[施設機械労務単価] 用排水ポンプ設備,,	6.500	人			単 A S 単 32号
[施設機械労務単価] 用排水ポンプ設備,,	2.500	人			単 A S 単 33号
据付間接費	1.000	式			単 A X 単 10号
合 計					
計（ 1 ）（直接費対象分）					
計（ 2 ）（間接費対象分）					
・ ・ ・ 燃料小出槽撤去工	1.000	式			1 式当たり
[施設機械労務単価] 用排水ポンプ設備,,	3.000	人			単 A S 単 32号
[施設機械労務単価] 用排水ポンプ設備,,	3.000	人			単 A S 単 33号
[施設機械労務単価] 用排水ポンプ設備,,	1.000	人			単 A S 単 34号
据付間接費	1.000	式			単 A X 単 11号
合 計					

事業名	農業水利施設保全対策事業（長寿命化） 中原地区
工事名	R 7 徳耕 長寿命化 中原 排水機場補修工事（着手日指定型）

名 称（規 格）	数 量	単 位	単 価	金 額	備 考
計（１）（直接費対象分）					
計（２）（間接費対象分）					
・・・ 燃料移送ポンプ撤去工	1.000	式			1 式当たり
〔施設機械労務単価〕 用排水ポンプ設備,,	2.400	人			単 A S 単 32号
〔施設機械労務単価〕 用排水ポンプ設備,,	2.400	人			単 A S 単 33号
〔施設機械労務単価〕 用排水ポンプ設備,,	2.400	人			単 A S 単 34号
据付間接費	1.000	式			単 A X 単 12号
合 計					
計（１）（直接費対象分）					
計（２）（間接費対象分）					
・・・ 小配管撤去工	1.000	式			1 式当たり
〔施設機械労務単価〕 用排水ポンプ設備,,	6.200	人			単 A S 単 32号
〔施設機械労務単価〕 用排水ポンプ設備,,	4.200	人			単 A S 単 33号
据付間接費	1.000	式			単 A X 単 13号
合 計					
計（１）（直接費対象分）					

事業名	農業水利施設保全対策事業（長寿命化） 中原地区
工事名	R 7 徳耕 長寿命化 中原 排水機場補修工事（着手日指定型）

名 称（規 格）	数 量	単位	単 価	金 額	備 考
計（２）（間接費対象分）					
・・・ 既設設備等撤去工（直接経費）	1.000	式			1 式当たり
ラフレンクレーン[油圧伸縮ジブ型・～低騒・排対型(～1次)]	1.000	日			単 A S 単 28号
ラフレンクレーン(油圧伸縮ジブ型),10ton吊り,なし 雑器具損料	1.000	式			単 A X 単 5号
合 計					
・・・ 既設燃料貯油槽処理工	1.000	式			
・・・ 既設燃料貯油槽処理工	1.000	式			1 式当たり
既設燃料貯油槽内処理工 残油抜き取り・内部洗浄・残油及び洗浄廃液処理	1.000	式			単 A T 単 5号
既設燃料貯油槽処分費	1.000	基			単 A S 単 20号
輸送費（修繕工事） 用排水ポンプ設備固定機場,1ton,3.4km	1.000	式			単 A S 単 37号
合 計					
・ 付帯工	1.000	式			
・・・ 付帯工	1.000	式			
・・・ 燃料貯油槽基礎工	1.000	式			1 式当たり
SP 床掘り 土砂,上記以外(小規模),-,-	1.000	m3			単 A S 単 41号

事業名	農業水利施設保全対策事業（長寿命化） 中原地区
工事名	R 7 徳耕 長寿命化 中原 排水機場補修工事（着手日指定型）

名 称（規 格）	数 量	単 位	単 価	金 額	備 考
埋戻 流用土	1.000	m3			単 A T 単 7号
SP コンクリート 無筋・鉄筋構造物,人力打設,計上する,-,一般養生,-,無し,-,18-8-40(高炉B)) W/C60%	4.000	m3			単 A S 単 56号
SP 型枠 一般型枠,鉄筋・無筋構造物	2.300	m ²			単 A S 単 50号
SP 基礎碎石 20.0cmを超え22.5cm以下,計上する,なし,再生クラッシャラン RC-40 40~0 mm	8.500	m ²			単 A S 単 48号
コンクリート削孔 コンクリート削孔(電動ハンマドリル)、30mm以上200mm未満,,	8.000	孔			単 A S 単 10号
合 計					
・・・ ピット工（U型水路）	1.000	式			1 式当たり
SP 床掘り 土砂,上記以外(小規模),-,-	7.000	m3			単 A S 単 41号
埋戻 流用土	4.000	m3			単 A T 単 7号
SP コンクリート 小型構造物,人力打設,計上する,-,一般養生,-,無し,-,18-8-25(20)(高炉B) W/C60%	1.700	m3			単 A S 単 57号
SP 型枠 一般型枠,小型構造物	17.000	m ²			単 A S 単 51号
SP 基礎碎石 7.5cmを超え12.5cm以下,計上する,なし,再生クラッシャラン RC-40 40~0m m	7.300	m ²			単 A S 単 49号
グレーチング T-25,かさ上げ,1000×360×89,,	10.000	枚			単 A S 単 11号

事業名	農業水利施設保全対策事業（長寿命化） 中原地区
工事名	R 7 徳耕 長寿命化 中原 排水機場補修工事（着手日指定型）

名 称（規 格）	数 量	単位	単 価	金 額	備 考
【排水構造物工】 蓋版,昼間施工,コンクリート鋼製,40kg/枚以下,なし,-,-,再利用撤去を行なわな い	10.000	枚			単 A S 単 27号
コンクリート削孔 コンクリート削孔(電動ハンマドリル)、30mm以上200mm未満,,	10.000	孔			単 A S 単 10号
合 計					
・・・ 浸透樹工	1.000	式			1 式当たり
SP 床掘り 土砂,上記以外(小規模),-,-	1.000	m3			単 A S 単 41号
埋戻 流用土	1.000	m3			単 A T 単 7号
浸透樹 プレキャスト製,300×250H,鋼製グレーチング蓋含む,,	1.000	基			単 A S 単 12号
浸透樹 プレキャスト製,300×440H,,	1.000	基			単 A S 単 13号
【排水構造物工】 蓋版,昼間施工,コンクリート鋼製,40kg/枚以下,なし,-,-,再利用撤去を行なわな い	2.000	枚			単 A S 単 27号
硬質塩化ビニル管 VP50,,	0.600	m			単 A S 単 14号
透水シート 長繊維ポリエステル系不織布,,	0.600	m ²			単 A S 単 15号
単粒度碎石 ,4号 30～20mm,,	0.100	m3			単 A S 単 16号
合 計					
・・・ 残土処分工	1.000	式			1 式当たり

事業名	農業水利施設保全対策事業（長寿命化） 中原地区				
工事名	R 7 徳耕 長寿命化 中原 排水機場補修工事（着手日指定型）				

名 称 (規 格)	数 量	単 位	単 価	金 額	備 考
SP 積込(ルーズ) 土砂,小規模(標準)	1.000	m3			単 A S 単 39号
SP 土砂等運搬 小規模,ハック杓山積0.28m3(平積0.2m3),土砂(岩塊・玉石混り土含む),無し,1 3.0km以下	1.000	m3			単 A S 単 43号
残土処分費	1.000	m3			単 A S 単 21号
合 計					
・ ・ 構造物取壊工	1.000	式			
・ ・ ・ 構造物取壊工	1.000	式			1 式当たり
SP 舗装版切断 コンクリート舗装版,-,15cm以下,-	4.100	m			単 A S 単 46号
SP 舗装版切断 アスファルト舗装版,15cm以下,-,-	14.000	m			単 A S 単 47号
【構造物取壊し】 有筋,なし,機械,昼間施工,しない	2.600	m3			単 A S 単 25号
【構造物取壊し】 無筋,なし,機械,昼間施工,しない	0.400	m3			単 A S 単 26号
SP 舗装版破碎積込(小規模土工) 舗装版破碎積込(小規模土工)	30.000	m ²			単 A S 単 42号
合 計					
・ ・ ・ 殻運搬・処理	1.000	式			1 式当たり
殻運搬・処理 鉄筋コンクリート殻	2.600	m3			単 A T 単 8号
殻運搬・処理 無筋コンクリート殻	0.400	m3			単 A T 単 9号

事業名	農業水利施設保全対策事業（長寿命化） 中原地区
工事名	R 7 徳耕 長寿命化 中原 排水機場補修工事（着手日指定型）

名 称 (規 格)	数 量	単 位	単 価	金 額	備 考
殻運搬・処理 アスファルト殻	1.200	m3			単 A T 単 10号
合 計					
・ ・ 復旧工	1.000	式			
・ ・ ・ 機場坂路復旧工	1.000	式			1 式当たり
SP コンクリート 無筋・鉄筋構造物,人力打設,計上する,-,一般養生,-,無し,-,18-8-40(高炉B) W/C60%	0.400	m3			単 A S 単 56号
SP 型枠 一般型枠,鉄筋・無筋構造物	0.300	m ²			単 A S 単 50号
合 計					
・ ・ ・ 舗装復旧工	1.000	式			1 式当たり
表層 1.4m以上,40mm,各種(2.30以上2.40t/m3未満),7°ライムコト 各種,なし,再生密 粒度アスコン(13)	25.000	m ²			単 A S 単 54号
路盤 100mm,1層施工,砕石,なし,路盤材(各種)	11.000	m ²			単 A S 単 53号
SP 不陸整正 無し,-,-,なし	14.000	m ²			単 A S 単 52号
合 計					
・ 試運転調整工	1.000	式			

事業名	農業水利施設保全対策事業（長寿命化） 中原地区	事業明細書（	12/	13/
工事名	R 7 徳耕 長寿命化 中原 排水機場補修工事（着手日指定型）			

[illegible]

事業名	農業水利施設保全対策事業（長寿命化） 中原地区				
工事名	R 7 徳耕 長寿命化 中原 排水機場補修工事（着手日指定型）				

名 称（規 格）	数 量	単 位	単 価	金 額	備 考
一括計上価格					
・一括計上価格	1.000	式			
・・・一括計上価格	1.000	式			
・・・ 有価処分費	1.000	式			1 式当たり
スクラップ 鉄 ヘビーH1	269.000	kg			単 A S 単 55号
合 計					
・・・ 燃料貯油槽変更申請費	1.000	式			1 式当たり
燃料貯油槽変更申請費	1.000	式			単 A S 単 17号
合 計					
・・・ 土壌分析試験費	1.000	式			1 式当たり
土壌分析試験費 条例第58条,規則第35条(諸経費含,29項目,銅含む),,	1.000	式			単 A S 単 18号
合 計					

事業名	農業水利施設保全対策事業（長寿命化） 中原地区
工事名	R 7 徳耕 長寿命化 中原 排水機場補修工事（着手日指定型）

コード	名 称	数 量	単位	単 価	金 額	備 考
	*** S単 - 1号 ***					
	人力土工(盛土・埋戻)		m3		10.000 m3	当たり算出
	人力土工(盛土・埋戻) 粘性土・礫質土,埋戻,まき出し,振動コンパクタ()			基本給時間:8.0 深夜時間:0.0	超勤時間:0.0 週休:月単位	
	1)土質区分 2)作業区分	粘性土・礫質土 埋戻		時間的制約:なし 夜間制約作業時間:0.0	制約作業時間:0.0	
	3)施工区分 4)締固め区分	まき出し 振動コンパクタ()				
	特殊作業員					
		0.200	人			
	普通作業員					
		0.850	人			
	諸雑費 10%	0.100				
	合 計					算出数量 10.000 m3
	単 価		m3			
	*** S単 - 2号 ***					
	据付工		人		1.000 人	当たり算出
	据付工			基本給時間:8.0 深夜時間:0.0	超勤時間:0.0 週休:月単位	
	1)労務コード 2)労務単価算定区分			時間的制約:なし 夜間制約作業時間:0.0	制約作業時間:0.0	
	据付工					
		1.000	人			
	合 計					算出数量 1.000 人
	単 価					

事業名	農業水利施設保全対策事業（長寿命化） 中原地区					
工事名	R 7 徳耕 長寿命化 中原 排水機場補修工事（着手日指定型）					

コード	名 称	数 量	単位	単 価	金 額	備 考
	*** S単 - 3号 ***					
	普通作業員		人		1.000 人	当たり算出
	普通作業員			基本給時間:8.0 深夜時間:0.0	超勤時間:0.0 週休:月単位	
	1)労務コード 2)労務単価算定区分			時間の制約:なし 夜間制約作業時間:0.0	制約作業時間:0.0	
	普通作業員	1.000	人			
	合 計					算出数量 1.000 人
	単 価					
	*** S単 - 4号 ***					
	電工		人		1.000 人	当たり算出
	電工			基本給時間:8.0 深夜時間:0.0	超勤時間:0.0 週休:月単位	
	1)労務コード 2)労務単価算定区分			時間の制約:なし 夜間制約作業時間:0.0	制約作業時間:0.0	
	電工	1.000	人			
	合 計					算出数量 1.000 人
	単 価					
	*** S単 - 5号 ***					

事業名	農業水利施設保全対策事業（長寿命化） 中原地区
工事名	R 7 徳耕 長寿命化 中原 排水機場補修工事（着手日指定型）

コード	名 称	数 量	単位	単 価	金 額	備 考
	交通誘導警備員 B		人		1.000 人	当たり算出
	交通誘導警備員 B			基本給時間:8.0 深夜時間:0.0	超勤時間:0.0 週休:月単位	
	1)労務コード 2)労務単価算定区分			時間の制約:なし 夜間制約作業時間:0.0	制約作業時間:0.0	
	交通誘導警備員 B	1.000	人			
	合 計					算出数量 1.000 人
	単 価					
	*** S単 - 6号 ***					
	機械経費		台		1.000 各単位	当たり算出
	機械経費 吸引車			基本給時間:8.0 深夜時間:0.0	超勤時間:0.0 週休:月単位	
	1)資材区分 2)地域資材単価コード (P)			時間の制約:なし 夜間制約作業時間:0.0	制約作業時間:0.0	
	3)地区資材単価コード (J) 4)施設機械資材単価コード (K)					
	機械経費 吸引車	1.000	台			
	合 計					算出数量 1.000 各単位
	単 価					
	*** S単 - 7号 ***					
	機械経費		台		1.000 各単位	当たり算出

事業名	農業水利施設保全対策事業（長寿命化） 中原地区				
工事名	R 7 徳耕 長寿命化 中原 排水機場補修工事（着手日指定型）				

コード	名 称	数 量	単位	単 価	金 額	備 考
	機械経費 資材車			基本給時間:8.0 深夜時間:0.0	超勤時間:0.0 週休:月単位	
	1)資材区分 2)地域資材単価コード（P）			時間の制約:なし 夜間制約作業時間:0.0	制約作業時間:0.0	
	3)地区資材単価コード（J） 4)施設機械資材単価コード（K）					
	機械経費 資材車	1.000	台			
	合 計					算出数量 1.000 各単位
	単 価					
	*** S単 - 8号 ***					
	労務費		人		1.000 各単位	当たり算出
	労務費 1日8時間			基本給時間:8.0 深夜時間:0.0	超勤時間:0.0 週休:月単位	
	1)資材区分 2)地域資材単価コード（P）			時間の制約:なし 夜間制約作業時間:0.0	制約作業時間:0.0	
	3)地区資材単価コード（J） 4)施設機械資材単価コード（K）					
	労務費 1日8時間	1.000	人			
	合 計					算出数量 1.000 各単位
	単 価					
	*** S単 - 9号 ***					
	機器損料及び消耗品費		式		1.000 各単位	当たり算出

事業名	農業水利施設保全対策事業（長寿命化） 中原地区				
工事名	R 7 徳耕 長寿命化 中原 排水機場補修工事（着手日指定型）				

コード	名 称	数 量	単位	単 価	金 額	備 考
	機器損料及び消耗品費			基本給時間:8.0 深夜時間:0.0	超勤時間:0.0 週休:月単位	
	1)資材区分			時間の制約:なし	制約作業時間:0.0	
	2)地域資材単価コード (P)			夜間制約作業時間:0.0		
	3)地区資材単価コード (J)					
	4)施設機械資材単価コード (K)					
	機器損料及び消耗品費	1.000	式			
	合 計					算出数量 1.000 各単位
	単 価					
	*** S単 - 10号 ***					
	コンクリート削孔		孔		1.000 各単位	当たり算出
	コンクリート削孔 コンクリート削孔(電動ハンマドリル)、30mm以上200mm未満			基本給時間:8.0 深夜時間:0.0	超勤時間:0.0 週休:月単位	
	1)資材区分			時間の制約:なし	制約作業時間:0.0	
	2)地域資材単価コード (P)			夜間制約作業時間:0.0		
	3)地区資材単価コード (J)					
	4)施設機械資材単価コード (K)					
	コンクリート削孔 コンクリート削孔(電動ハンマドリル)、30mm以上200mm未満	1.000	孔			
	合 計					算出数量 1.000 各単位
	単 価					
	*** S単 - 11号 ***					
	グレーチング		枚		1.000 各単位	当たり算出

事業名	農業水利施設保全対策事業（長寿命化） 中原地区				
工事名	R 7 徳耕 長寿命化 中原 排水機場補修工事（着手日指定型）				

コード	名 称	数 量	単位	単 価	金 額	備 考
	グレーチング T-25, かさ上げ, 1000 × 360 × 89, ,			基本給時間:8.0 深夜時間:0.0	超勤時間:0.0 週休:月単位	
	1)資材区分 2)地域資材単価コード (P)			時間の制約:なし 夜間制約作業時間:0.0	制約作業時間:0.0	
	3)地区資材単価コード (J) 4)施設機械資材単価コード (K)					
	グレーチング T-25, かさ上げ, 1000 × 360 × 89	1.000	枚			
	合 計					算出数量 1.000 各単位
	単 価					
	*** S単 - 12号 ***					
	浸透樹		基		1.000 各単位	当たり算出
	浸透樹 プレキャスト製, 300 × 250H, 鋼製グレーチング蓋含む, ,			基本給時間:8.0 深夜時間:0.0	超勤時間:0.0 週休:月単位	
	1)資材区分 2)地域資材単価コード (P)			時間の制約:なし 夜間制約作業時間:0.0	制約作業時間:0.0	
	3)地区資材単価コード (J) 4)施設機械資材単価コード (K)					
	浸透樹 プレキャスト製, 300 × 250H, 鋼製グレーチング蓋含む	1.000	基			
	合 計					算出数量 1.000 各単位
	単 価					
	*** S単 - 13号 ***					
	浸透樹		基		1.000 各単位	当たり算出

事業名	農業水利施設保全対策事業（長寿命化） 中原地区
工事名	R 7 徳耕 長寿命化 中原 排水機場補修工事（着手日指定型）

コード	名 称	数 量	単位	単 価	金 額	備 考
	浸透桧 プレキャスト製,300×440H,,			基本給時間:8.0 深夜時間:0.0	超勤時間:0.0 週休:月単位	
	1)資材区分 2)地域資材単価コード(P)			時間の制約:なし 夜間制約作業時間:0.0	制約作業時間:0.0	
	3)地区資材単価コード(J) 4)施設機械資材単価コード(K)					
	浸透桧 プレキャスト製,300×440H	1.000	基			
	合 計					算出数量 1.000 各単位
	単 価					
	*** S単 - 14号 ***					
	硬質塩化ビニル管		m		1.000 各単位	当たり算出
	硬質塩化ビニル管 VP50,,			基本給時間:8.0 深夜時間:0.0	超勤時間:0.0 週休:月単位	
	1)資材区分 2)地域資材単価コード(P)			時間の制約:なし 夜間制約作業時間:0.0	制約作業時間:0.0	
	3)地区資材単価コード(J) 4)施設機械資材単価コード(K)					
	硬質塩化ビニル管 VP50	1.000	m			
	合 計					算出数量 1.000 各単位
	単 価					
	*** S単 - 15号 ***					
	透水シート		m ²		1.000 各単位	当たり算出

事業名	農業水利施設保全対策事業（長寿命化） 中原地区				
工事名	R 7 徳耕 長寿命化 中原 排水機場補修工事（着手日指定型）				

コード	名 称	数 量	単位	単 価	金 額	備 考
	透水シート 長繊維ポリエステル系不織布,,			基本給時間:8.0 深夜時間:0.0	超勤時間:0.0 週休:月単位	
	1)資材区分 2)地域資材単価コード(P)			時間の制約:なし 夜間制約作業時間:0.0	制約作業時間:0.0	
	3)地区資材単価コード(J) 4)施設機械資材単価コード(K)					
	透水シート 長繊維ポリエステル系不織布	1.000	m ²			
	合 計					算出数量 1.000 各単位
	単 価					
	*** S単 - 16号 ***					
	単粒度碎石		m3		1.000 各単位	当たり算出
	単粒度碎石 4号 30 ~ 20mm,			基本給時間:8.0 深夜時間:0.0	超勤時間:0.0 週休:月単位	
	1)資材区分 2)地域資材単価コード(P)			時間の制約:なし 夜間制約作業時間:0.0	制約作業時間:0.0	
	3)地区資材単価コード(J) 4)施設機械資材単価コード(K)					
	単粒度碎石 4号 30 ~ 20mm	1.000	m3			
	合 計					算出数量 1.000 各単位
	単 価					
	*** S単 - 17号 ***					
	燃料貯油槽変更申請費		式		1.000 各単位	当たり算出

事業名	農業水利施設保全対策事業（長寿命化） 中原地区				
工事名	R 7 徳耕 長寿命化 中原 排水機場補修工事（着手日指定型）				

コード	名 称	数 量	単位	単 価	金 額	備 考
	燃料貯油槽変更申請費			基本給時間:8.0 深夜時間:0.0	超勤時間:0.0 週休:補正なし	
	1)資材区分			時間の制約:なし	制約作業時間:0.0	
	2)地域資材単価コード (P)			夜間制約作業時間:0.0		
	3)地区資材単価コード (J)					
	4)施設機械資材単価コード (K)					
	燃料貯油槽変更申請費	1.000	式			
	合 計					算出数量 1.000 各単位
	単 価					
	*** S単 - 18号 ***					
	土壌分析試験費		式		1.000 各単位	当たり算出
	土壌分析試験費 条例第58条,規則第35条(諸経費含,29項目,銅含む),...			基本給時間:8.0 深夜時間:0.0	超勤時間:0.0 週休:補正なし	
	1)資材区分			時間の制約:なし	制約作業時間:0.0	
	2)地域資材単価コード (P)			夜間制約作業時間:0.0		
	3)地区資材単価コード (J)					
	4)施設機械資材単価コード (K)					
	土壌分析試験費 条例第58条,規則第35条(諸経費含,29項目,銅含む)	1.000	式			
	合 計					算出数量 1.000 各単位
	単 価					
	*** S単 - 19号 ***					
	洗浄廃液処分費		L		1.000 各単位	当たり算出

事業名	農業水利施設保全対策事業（長寿命化） 中原地区				
工事名	R 7 徳耕 長寿命化 中原 排水機場補修工事（着手日指定型）				

コード	名 称	数 量	単位	単 価	金 額	備 考
	洗浄廃液処分費			基本給時間:8.0 深夜時間:0.0	超勤時間:0.0 週休:月単位	
	1)地域資材単価コード			時間的制約:なし	制約作業時間:0.0	
	2)資材規格			夜間制約作業時間:0.0		
	3)単価の入力					
	洗浄廃液処分費	1.000	L			
	合 計					算出数量 1.000 各単位
	単 価					
	*** S単 - 20号 ***					
	既設燃料貯油槽処分費		基		1.000 各単位	当たり算出
	既設燃料貯油槽処分費			基本給時間:8.0 深夜時間:0.0	超勤時間:0.0 週休:月単位	
	1)地域資材単価コード			時間的制約:なし	制約作業時間:0.0	
	2)資材規格			夜間制約作業時間:0.0		
	3)単価の入力					
	既設燃料貯油槽処分費	1.000	基			
	合 計					算出数量 1.000 各単位
	単 価					
	*** S単 - 21号 ***					
	残土処分費		m3		1.000 各単位	当たり算出

事業名	農業水利施設保全対策事業（長寿命化） 中原地区				
工事名	R 7 徳耕 長寿命化 中原 排水機場補修工事（着手日指定型）				

コード	名 称	数 量	単位	単 価	金 額	備 考
	残土処分費			基本給時間:8.0 深夜時間:0.0	超勤時間:0.0 週休:月単位	
	1)地域資材単価コード 2)資材規格 3)単価の入力			時間的制約:なし 夜間制約作業時間:0.0	制約作業時間:0.0	
	残土処分費	1.000	m3			
	合 計					算出数量 1.000 各単位
	単 価					
	*** S単 - 22号 ***					
	建設廃材		m3		1.000 各単位	当たり算出
	建設廃材 鉄筋コンクリート廃材			基本給時間:8.0 深夜時間:0.0	超勤時間:0.0 週休:月単位	
	1)地域資材単価コード 2)資材規格 3)単価の入力	鉄筋コンクリート廃材		時間的制約:なし 夜間制約作業時間:0.0	制約作業時間:0.0	
	建設廃材 鉄筋コンクリート廃材	1.000	m3			
	合 計					算出数量 1.000 各単位
	単 価					
	*** S単 - 23号 ***					
	建設廃材		m3		1.000 各単位	当たり算出

事業名	農業水利施設保全対策事業（長寿命化） 中原地区				
工事名	R 7 徳耕 長寿命化 中原 排水機場補修工事（着手日指定型）				

コード	名 称	数 量	単位	単 価	金 額	備 考
	建設廃材 無筋コンクリート廃材			基本給時間:8.0 深夜時間:0.0	超勤時間:0.0 週休:月単位	
	1)地域資材単価コード 2)資材規格 3)単価の入力	無筋コンクリート廃材		時間的制約:なし 夜間制約作業時間:0.0	制約作業時間:0.0	
	建設廃材 無筋コンクリート廃材	1.000	m3			
	合 計					算出数量 1.000 各単位
	単 価					
	*** S単 - 24号 ***					
	建設廃材		m3		1.000 各単位	当たり算出
	建設廃材 アスファルトコンクリート廃材			基本給時間:8.0 深夜時間:0.0	超勤時間:0.0 週休:月単位	
	1)地域資材単価コード 2)資材規格 3)単価の入力	アスファルトコンクリート廃材		時間的制約:なし 夜間制約作業時間:0.0	制約作業時間:0.0	
	建設廃材 アスファルトコンクリート廃材	1.000	m3			
	合 計					算出数量 1.000 各単位
	単 価					
	*** S単 - 25号 ***					
	【構造物取壊し】		m3		1.000 m3	当たり算出

事業名	農業水利施設保全対策事業（長寿命化） 中原地区
工事名	R 7 徳耕 長寿命化 中原 排水機場補修工事（着手日指定型）

コード	名 称	数 量	単位	単 価	金 額	備 考
	【構造物取壊し】 有筋,なし,機械,昼間施工,しない			基本給時間:8.0 深夜時間:0.0	超勤時間:0.0 週休:月単位	
	1)作業区分 2)時間的制約	有筋 なし		時間的制約:なし 夜間制約作業時間:0.0	制約作業時間:0.0	
	3)施工区分 4)施工区分	機械 昼間施工				
	5)低騒音・低振動対策	しない				
	構造物とりこわし工鉄筋構造物 制約無 機械 機労 昼間	1.000	m3			
	合 計					算出数量 1.000 m3
	単 価		m3			
	*** S単 - 26号 ***					
	【構造物取壊し】		m3		1.000 m3	当たり算出
	【構造物取壊し】 無筋,なし,機械,昼間施工,しない			基本給時間:8.0 深夜時間:0.0	超勤時間:0.0 週休:月単位	
	1)作業区分 2)時間的制約	無筋 なし		時間的制約:なし 夜間制約作業時間:0.0	制約作業時間:0.0	
	3)施工区分 4)施工区分	機械 昼間施工				
	5)低騒音・低振動対策	しない				
	構造物とりこわし工無筋構造物 制約無 機械 機労 昼間	1.000	m3			
	合 計					算出数量 1.000 m3
	単 価		m3			

事業名	農業水利施設保全対策事業（長寿命化） 中原地区
工事名	R 7 徳耕 長寿命化 中原 排水機場補修工事（着手日指定型）

コード	名 称	数 量	単位	単 価	金 額	備 考
	*** S 単 - 27号 ***					
	【排水構造物工】		枚		1.000 [各単位]	当たり算出
	【排水構造物工】 蓋版,昼間施工,コンクリート・鋼製,40kg/枚以下,なし,-,-,再利用撤去を行なわない			基本給時間:8.0 深夜時間:0.0 時間の制約:なし 夜間制約作業時間:0.0	超勤時間:0.0 週休:月単位 制約作業時間:0.0	
	1)施工区分	蓋版				
	2)施工区分	昼間施工				
	3)規格	コンクリート・鋼製				
	4)規格	40kg/枚以下				
	5)時間制約	なし				
	8)法面小段面	-				
	10)再利用撤去の有無	再利用撤去を行なわない				
	11)基礎砕石の施工有無	-				
	排水構造物工 蓋版 時間制約無 コンクリート・鋼製 4 0 k g / 枚 機・労 昼間単価	1.000	枚			
	合 計					算出数量 1.000 [各単位]
	単 価		[各単位]			
	*** S 単 - 28号 ***					
	ラフレンクレーン[油圧伸縮ジブ型・～低騒・排対型(～1次)]		日		1.000 日	当たり算出
	ラフレンクレーン[油圧伸縮ジブ型・～低騒・排対型(～1次)] ラフレンクレーン(油圧伸縮ジブ型),10ton吊り,なし			基本給時間:8.0 深夜時間:0.0 時間の制約:なし 夜間制約作業時間:0.0	超勤時間:0.0 週休:月単位 制約作業時間:0.0	
	1)機械区分	ラフレンクレーン(油圧伸縮ジブ型)				
	2)規格	10ton吊り				
	3)運転1日当たり運転時間(T)	0.0				
	4)運転日に対する供用日の割合(YC)					
	5)長期割引単価区分(賃料機械)	なし				

事業名	農業水利施設保全対策事業（長寿命化） 中原地区				
工事名	R 7 徳耕 長寿命化 中原 排水機場補修工事（着手日指定型）				

コード	名 称	数 量	単 位	単 価	金 額	備 考
	ラフレソクルン[油圧伸縮ｼﾞﾌﾞ型・～低騒・排対型(～1次)]	1.000	日			<賃料>
	合 計					算出数量 1.000 日
	単 価		日			
	*** S単 - 29号 ***					
	燃料貯油槽		台		1.000 各単位	当たり算出
	燃料貯油槽 屋外鋼板角型,1950L			基本給時間:8.0 深夜時間:0.0	超勤時間:0.0 週休:補正なし	
	1)基礎ﾃﾞｰﾀｺｰﾄﾞ 2)規格	屋外鋼板角型,1950L		時間の制約:なし 夜間制約作業時間:0.0	制約作業時間:0.0	
	燃料貯油槽 屋外鋼板角型,1950L	1.000	台			
	合 計					算出数量 1.000 各単位
	単 価					
	*** S単 - 30号 ***					
	燃料小出槽		台		1.000 各単位	当たり算出
	燃料小出槽 屋内用鋼板角型,200L			基本給時間:8.0 深夜時間:0.0	超勤時間:0.0 週休:補正なし	
	1)基礎ﾃﾞｰﾀｺｰﾄﾞ 2)規格	屋内用鋼板角型,200L		時間の制約:なし 夜間制約作業時間:0.0	制約作業時間:0.0	
	燃料小出槽 屋内用鋼板角型,200L	1.000	台			
	合 計					算出数量 1.000 各単位

事業名	農業水利施設保全対策事業（長寿命化） 中原地区
工事名	R 7 徳耕 長寿命化 中原 排水機場補修工事（着手日指定型）

コード	名 称	数 量	単位	単 価	金 額	備 考
	単 価					
	*** S単 - 31号 ***					
	燃料移送ポンプ		台		1.000 各単位	当たり算出
	燃料移送ポンプ 200			基本給時間:8.0 深夜時間:0.0 時間的制約:なし 夜間制約作業時間:0.0	超勤時間:0.0 週休:補正なし 制約作業時間:0.0	
	1)基礎データ 2)規格	200				
	燃料移送ポンプ 200		1.000 台			
	合 計					算出数量 1.000 各単位
	単 価					
	*** S単 - 32号 ***					
	[施設機械労務単価]		人		1.000 [各単位]	当たり算出
	[施設機械労務単価] 用排水ポンプ設備,,			基本給時間:8.0 深夜時間:0.0 時間的制約:なし 夜間制約作業時間:0.0	超勤時間:0.0 週休:月単位 制約作業時間:0.0	
	1)工種区分	用排水ポンプ設備				
	2)労務者区分					
	3)その他の補助文					
	据 付 工		1.000 人			
	合 計					算出数量 1.000 [各単位]
	単 価					

事業名	農業水利施設保全対策事業（長寿命化） 中原地区
工事名	R 7 徳耕 長寿命化 中原 排水機場補修工事（着手日指定型）

コード	名 称	数 量	単位	単 価	金 額	備 考
	*** S単 - 33号 ***					
	[施設機械労務単価]		人		1.000 [各単位]	当たり算出
	[施設機械労務単価] 用排水ポンプ設備,,			基本給時間:8.0 深夜時間:0.0	超勤時間:0.0 週休:月単位	
	1)工種区分	用排水ポンプ設備		時間的制約:なし 夜間制約作業時間:0.0	制約作業時間:0.0	
	2)労務者区分					
	3)その他の補助文					
	普通作業員					
		1.000	人			
	合 計					算出数量 1.000 [各単位]
	単 価					
	*** S単 - 34号 ***					
	[施設機械労務単価]		人		1.000 [各単位]	当たり算出
	[施設機械労務単価] 用排水ポンプ設備,,			基本給時間:8.0 深夜時間:0.0	超勤時間:0.0 週休:月単位	
	1)工種区分	用排水ポンプ設備		時間的制約:なし 夜間制約作業時間:0.0	制約作業時間:0.0	
	2)労務者区分					
	3)その他の補助文					
	電 工					
		1.000	人			
	合 計					算出数量 1.000 [各単位]
	単 価					

事業名	農業水利施設保全対策事業（長寿命化） 中原地区					
工事名	R 7 徳耕 長寿命化 中原 排水機場補修工事（着手日指定型）					

コード	名 称	数 量	単位	単 価	金 額	備 考
	*** S 単 - 35号 ***					
	総合試運転調整労務		式		1.000 式	当たり算出
	総合試運転調整労務 その他,その他m3/min,その他,,台数制御,,			基本給時間:8.0 深夜時間:0.0	超勤時間:0.0 週休:月単位	
	1)ポンプ形式 2)最大ポンプ吐出量	その他 その他m3/min		時間的制約:なし 夜間制約作業時間:0.0	制約作業時間:0.0	
	3)ポンプ台数 4)その他の補正係数	その他				
	5)ポンプ制御 6)その他の試運転調整工数	台数制御				
	7)その他の補助文					
	据付工	1.200	人			
	合 計					算出数量 1.000 式
	単 価					
	*** S 単 - 36号 ***					
	輸送費（修繕工事）		式		1.000 式	当たり算出
	輸送費（修繕工事） 用排水ポンプ設備固定機場,0.12ton,1.1km			基本給時間:8.0 深夜時間:0.0	超勤時間:0.0 週休:月単位	
	1)工種区分 2)対象要素（x）の数量	用排水ポンプ設備固定機場 0.120ton		時間的制約:なし 夜間制約作業時間:0.0	制約作業時間:0.0	
	3)想定輸送距離（D）の数量	1.100km				
	輸送費	1.000	式			

事業名	農業水利施設保全対策事業（長寿命化） 中原地区				
工事名	R 7 徳耕 長寿命化 中原 排水機場補修工事（着手日指定型）				

コード	名 称	数 量	単位	単 価	金 額	備 考
	合 計					算出数量 1.000 式
	単 価					
	*** S単 - 37号 ***					
	輸送費（修繕工事）		式		1.000 式	当たり算出
	輸送費（修繕工事） 用排水ポンプ設備固定機場,1ton,3.4km			基本給時間:8.0 深夜時間:0.0	超勤時間:0.0 週休:月単位	
	1)工種区分 2)対象要素(x)の数量 3)想定輸送距離(D)の数量	用排水ポンプ設備固定機場 1.000ton 3.400km		時間的制約:なし 夜間制約作業時間:0.0	制約作業時間:0.0	
	輸送費		1.000 式			
	合 計					算出数量 1.000 式
	単 価					
	*** S単 - 38号 ***					
	SP 積込(ルーズ)		m3		1.000 m3	当たり算出
	SP 積込(ルーズ) 土砂,小規模(標準以外)			基本給時間:8.0 深夜時間:0.0	超勤時間:0.0 週休:月単位	
				時間的制約:なし 夜間制約作業時間:0.0	制約作業時間:0.0	
	1)土質 2)作業内容	土砂 小規模(標準以外)				
	単 価		m3			

事業名	農業水利施設保全対策事業（長寿命化） 中原地区
工事名	R 7 徳耕 長寿命化 中原 排水機場補修工事（着手日指定型）

コード	名 称	数 量	単 位	単 価	金 額	備 考
	*** S単 - 39号 ***					
	SP 積込(ルーズ)		m3		1.000 m3	当たり算出
	SP 積込(ルーズ)			基本給時間:8.0	超勤時間:0.0	
	土砂,小規模(標準)			深夜時間:0.0	週休:月単位	
				時間的制約:なし	制約作業時間:0.0	
				夜間制約作業時間:0.0		
	1)土質	土砂				
	2)作業内容	小規模(標準)				
			m3			
	単 価					
	*** S単 - 40号 ***					
	SP 床掘り		m3		1.000 m3	当たり算出
	SP 床掘り			基本給時間:8.0	超勤時間:0.0	
	土砂,現場制約あり,-,-			深夜時間:0.0	週休:月単位	
				時間的制約:なし	制約作業時間:0.0	
				夜間制約作業時間:0.0		
	1)土質	土砂				
	2)施工方法	現場制約あり				
	3)土留方式の種類	-				
	4)障害の有無	-				
			m3			
	単 価					
	*** S単 - 41号 ***					
	SP 床掘り		m3		1.000 m3	当たり算出

事業名	農業水利施設保全対策事業（長寿命化） 中原地区				
工事名	R 7 徳耕 長寿命化 中原 排水機場補修工事（着手日指定型）				

コード	名 称	数 量	単位	単 価	金 額	備 考
	SP 床掘り 土砂,上記以外(小規模),-,-			基本給時間:8.0 深夜時間:0.0 時間的制約:なし 夜間制約作業時間:0.0	超勤時間:0.0 週休:月単位 制約作業時間:0.0	
	1)土質 2)施工方法	土砂 上記以外(小規模)				
	3)土留方式の種類 4)障害の有無	- -				
	単 価		m3			
	*** S単 - 42号 ***					
	SP 舗装版破碎積込（小規模土工）		m ²		1.000 m ²	当たり算出
	SP 舗装版破碎積込（小規模土工） 舗装版破碎積込（小規模土工）			基本給時間:8.0 深夜時間:0.0 時間的制約:なし 夜間制約作業時間:0.0	超勤時間:0.0 週休:月単位 制約作業時間:0.0	
	1)作業区分	舗装版破碎積込（小規模土工）				
	単 価		m ²			
	*** S単 - 43号 ***					
	SP 土砂等運搬		m3		1.000 m3	当たり算出
	SP 土砂等運搬 小規模,ハッパ山積0.28m3(平積0.2m3),土砂(岩塊・玉石混り土含む) ,無し,13.0km以下			基本給時間:8.0 深夜時間:0.0 時間的制約:なし 夜間制約作業時間:0.0	超勤時間:0.0 週休:月単位 制約作業時間:0.0	
	1)土砂等発生現場 2)積込機種・規格	小規模 ハッパ山積0.28m3(平積0.2m3)				

事業名	農業水利施設保全対策事業（長寿命化） 中原地区
工事名	R 7 徳耕 長寿命化 中原 排水機場補修工事（着手日指定型）

コード	名 称	数 量	単位	単 価	金 額	備 考
	3)土質 4)DID区間の有無	土砂(岩塊・玉石混り土含む) 無し				
	5)運搬距離	13.0km以下				
	単 価		m3			
	*** S単 - 44号 ***					
	SP 土砂等運搬		m3		1.000 m3	当たり算出
	SP 土砂等運搬 小規模,ﾊﾞｯｸﾛｰﾄﾞ山積0.28m3(平積0.2m3),土砂(岩塊・玉石混り土含む)			基本給時間:8.0 深夜時間:0.0	超勤時間:0.0 週休:月単位	
	,無し,6.0km以下			時間的制約:なし 夜間制約作業時間:0.0	制約作業時間:0.0	
	1)土砂等発生現場 2)積込機種・規格	小規模 ﾊﾞｯｸﾛｰﾄﾞ山積0.28m3(平積0.2m3)				
	3)土質 4)DID区間の有無	土砂(岩塊・玉石混り土含む) 無し				
	5)運搬距離	6.0km以下				
	単 価		m3			
	*** S単 - 45号 ***					
	SP 殻運搬		m3		1.000 m3	当たり算出
	SP 殻運搬 舗装版破碎,機械積込(小規模土工),無し,3.0km以下			基本給時間:8.0 深夜時間:0.0	超勤時間:0.0 週休:月単位	
				時間的制約:なし 夜間制約作業時間:0.0	制約作業時間:0.0	
	1)殻発生作業 2)積込工区分	舗装版破碎 機械積込(小規模土工)				

事業名	農業水利施設保全対策事業（長寿命化） 中原地区
工事名	R 7 徳耕 長寿命化 中原 排水機場補修工事（着手日指定型）

コード	名 称	数 量	単位	単 価	金 額	備 考
	3)DID区間の有無 4)運搬距離	無し 3.0km以下				
	単 価		m3			
	*** S単 - 46号 ***					
	SP 舗装版切断		m		1.000 m	当たり算出
	SP 舗装版切断 コンクリート舗装版, -, 15cm以下, -			基本給時間:8.0 深夜時間:0.0 時間の制約:なし 夜間制約作業時間:0.0	超勤時間:0.0 週休:月単位 制約作業時間:0.0	
	1)舗装版種別 2)アスファルト舗装版厚 3)コンクリート舗装版厚 4)コンクリート+アスファルト(加-)舗装版	コンクリート舗装版 - 15cm以下 -				
	単 価		m			
	*** S単 - 47号 ***					
	SP 舗装版切断		m		1.000 m	当たり算出
	SP 舗装版切断 アスファルト舗装版, 15cm以下, -, -			基本給時間:8.0 深夜時間:0.0 時間の制約:なし 夜間制約作業時間:0.0	超勤時間:0.0 週休:月単位 制約作業時間:0.0	
	1)舗装版種別 2)アスファルト舗装版厚 3)コンクリート舗装版厚 4)コンクリート+アスファルト(加-)舗装版	アスファルト舗装版 15cm以下 - -				
	単 価		m			

事業名	農業水利施設保全対策事業（長寿命化） 中原地区
工事名	R 7 徳耕 長寿命化 中原 排水機場補修工事（着手日指定型）

コード	名 称	数 量	単 位	単 価	金 額	備 考
	*** S 単 - 48号 ***					
	SP 基礎碎石		m ²		1.000 m ² 当たり算出	
	SP 基礎碎石 20.0cmを超え22.5cm以下,計上する,なし,再生クラッシャラン RC-40 40～0mm			基本給時間:8.0 深夜時間:0.0 時間的制約:なし 夜間制約作業時間:0.0	超勤時間:0.0 週休:月単位 制約作業時間:0.0	
	1)碎石の厚さ 2)碎石の計上 3)長期割引単価区分 4)規格区分	20.0cmを超え22.5cm以下 計上する なし 再生クラッシャラン RC-40 40～0mm				
	単 価		m ²			
	*** S 単 - 49号 ***					
	SP 基礎碎石		m ²		1.000 m ² 当たり算出	
	SP 基礎碎石 7.5cmを超え12.5cm以下,計上する,なし,再生クラッシャラン RC-40 40～0mm			基本給時間:8.0 深夜時間:0.0 時間的制約:なし 夜間制約作業時間:0.0	超勤時間:0.0 週休:月単位 制約作業時間:0.0	
	1)碎石の厚さ 2)碎石の計上 3)長期割引単価区分 4)規格区分	7.5cmを超え12.5cm以下 計上する なし 再生クラッシャラン RC-40 40～0mm				
	単 価		m ²			
	*** S 単 - 50号 ***					

事業名	農業水利施設保全対策事業（長寿命化） 中原地区				
工事名	R 7 徳耕 長寿命化 中原 排水機場補修工事（着手日指定型）				

コード	名 称	数 量	単位	単 価	金 額	備 考
	SP 型枠		m ²		1.000 m ²	当たり算出
	SP 型枠 一般型枠,鉄筋・無筋構造物			基本給時間:8.0 深夜時間:0.0 時間的制約:なし 夜間制約作業時間:0.0	超勤時間:0.0 週休:月単位 制約作業時間:0.0	
	1)型枠の種類 2)構造物の種類	一般型枠 鉄筋・無筋構造物				
	単 価		m ²			
	*** S単 - 51号 ***					
	SP 型枠		m ²		1.000 m ²	当たり算出
	SP 型枠 一般型枠,小型構造物			基本給時間:8.0 深夜時間:0.0 時間的制約:なし 夜間制約作業時間:0.0	超勤時間:0.0 週休:月単位 制約作業時間:0.0	
	1)型枠の種類 2)構造物の種類	一般型枠 小型構造物				
	単 価		m ²			
	*** S単 - 52号 ***					
	SP 不陸整正		m ²		1.000 m ²	当たり算出
	SP 不陸整正 無し,-,-,なし			基本給時間:8.0 深夜時間:0.0 時間的制約:なし 夜間制約作業時間:0.0	超勤時間:0.0 週休:月単位 制約作業時間:0.0	
	1)補足材料の有無 2)補足材料平均厚さ	無し -				

事業名	農業水利施設保全対策事業（長寿命化） 中原地区
工事名	R 7 徳耕 長寿命化 中原 排水機場補修工事（着手日指定型）

コード	名 称	数 量	単位	単 価	金 額	備 考
	3)補足材料 4)長期割引単価区分	- なし				
	単 価		m ²			
	*** S単 - 53号 ***					
	路盤		m ²		1.000 m ²	当たり算出
	SP 上層路盤（歩道部） 100mm,1層施工,砕石,なし,路盤材(各種)			基本給時間:8.0 深夜時間:0.0 時間的制約:なし 夜間制約作業時間:0.0	超勤時間:0.0 週休:月単位 制約作業時間:0.0	
	1)全仕上り厚 2)施工区分	100mm 1層施工				
	3)材料 4)長期割引単価区分	砕石 なし				
	5)材料規格の選択	路盤材(各種)				
	再生クラッシャー RC-40 40～0mm		m ³			材変
	単 価		m ²			
	*** S単 - 54号 ***					
	表層		m ²		1.000 m ²	当たり算出
	SP 表層（歩道部） 1.4m以上,40mm,各種(2.30以上2.40t/m3未満),プライムコート 各種,なし, 再生密粒度アス(13)			基本給時間:8.0 深夜時間:0.0 時間的制約:なし 夜間制約作業時間:0.0	超勤時間:0.0 週休:月単位 制約作業時間:0.0	
	1)平均幅員 2)1層当り平均仕上り厚	1.4m以上 40mm				

事業名	農業水利施設保全対策事業（長寿命化） 中原地区
工事名	R 7 徳耕 長寿命化 中原 排水機場補修工事（着手日指定型）

コード	名 称	数 量	単位	単 価	金 額	備 考
	3)比重区分	各種(2.30以上2.40t/m3未満)				
	4)瀝青材料種類	プライムコト 各種				
	5)長期割引単価区分	なし				
	6)材料区分	再生密粒度アスコン(13)				
	単 価		m ²			
	*** S単 - 55号 ***					
	スクラップ		kg		1.000 各単位	当たり算出
	スクラップ 鉄 ヘビーH1			基本給時間:8.0 深夜時間:0.0	超勤時間:0.0 週休:補正なし	
	1)地域資材単価コード			時間的制約:なし	制約作業時間:0.0	
	2)資材規格	鉄 ヘビーH1		夜間制約作業時間:0.0		
	3)単価の入力					
	スクラップ 鉄 ヘビーH1	1.000	kg			
	合 計					算出数量 1.000 各単位
	単 価					
	*** S単 - 56号 ***					
	SP コンクリート		m ³		1.000 m ³	当たり算出
	SP コンクリート 無筋・鉄筋構造物,人力打設,計上する,-,一般養生,-,無し,-,18-8-4			基本給時間:8.0 深夜時間:0.0	超勤時間:0.0 週休:月単位	
	0(高炉B) W/C60%			時間的制約:なし 夜間制約作業時間:0.0	制約作業時間:0.0	
	1)構造物種別	無筋・鉄筋構造物				
	2)打設工法	人力打設				

事業名	農業水利施設保全対策事業（長寿命化） 中原地区
工事名	R 7 徳耕 長寿命化 中原 排水機場補修工事（着手日指定型）

コード	名 称	数 量	単位	単 価	金 額	備 考
	3)コンクリートの計上	計上する				
	4)設計日打設量	-				
	5)養生工の種類	一般養生				
	6)圧送管延長距離区分	-				
	7)現場内小運搬の有無	無し				
	8)打設高さ、水平打設距離	-				
	10)規格区分	18-8-40(高炉B) W/C60%				
	単 価		m3			
	*** S単 - 57号 ***					
	SP コンクリート		m3		1.000 m3	当たり算出
	SP コンクリート			基本給時間:8.0	超勤時間:0.0	
	小型構造物,人力打設,計上する,-,一般養生,-,無し,-,18-8-25(20)			深夜時間:0.0	週休:月単位	
	(高炉B) W/C60%			時間的制約:なし	制約作業時間:0.0	
				夜間制約作業時間:0.0		
	1)構造物種別	小型構造物				
	2)打設工法	人力打設				
	3)コンクリートの計上	計上する				
	4)設計日打設量	-				
	5)養生工の種類	一般養生				
	6)圧送管延長距離区分	-				
	7)現場内小運搬の有無	無し				
	8)打設高さ、水平打設距離	-				
	10)規格区分	18-8-25(20)(高炉B) W/C60%				
	単 価		m3			

事業名	農業水利施設保全対策事業（長寿命化） 中原地区				
工事名	R 7 徳耕 長寿命化 中原 排水機場補修工事（着手日指定型）				

コード	名 称	数 量	単位	単 価	金 額	備 考
	*** X単 - 1号 ***					
	据付材料費		式		1.000 式	当たり算出
	据付材料費			基本給時間:8.0 深夜時間:0.0 時間的制約:なし 夜間制約作業時間:0.0	超勤時間:0.0 週休:月単位 制約作業時間:0.0	
	1)工種区分 6)原動機出力	その他 0.000kW				
	7)形式区分 8)据付材料費率(X)	-				
	9)工種区分の名称 10)据付材料費対象金額小計(円)	燃料貯油槽設備				
	据付材料費	0.040	式			
	合 計					算出数量 1.000 式
	単 価		式			
	*** X単 - 2号 ***					
	据付材料費		式		1.000 式	当たり算出
	据付材料費			基本給時間:8.0 深夜時間:0.0 時間的制約:なし 夜間制約作業時間:0.0	超勤時間:0.0 週休:月単位 制約作業時間:0.0	
	1)工種区分 6)原動機出力	その他 0.000kW				
	7)形式区分 8)据付材料費率(X)	-				
	9)工種区分の名称 10)据付材料費対象金額小計(円)	燃料貯油槽設備				
	据付材料費	0.040	式			
	合 計					算出数量 1.000 式

事業名	農業水利施設保全対策事業（長寿命化） 中原地区
工事名	R 7 徳耕 長寿命化 中原 排水機場補修工事（着手日指定型）

コード	名 称	数 量	単位	単 価	金 額	備 考
	単 価		式			
	*** X単 - 3号 ***					
	据付材料費		式		1.000 式	当たり算出
	据付材料費			基本給時間:8.0 深夜時間:0.0 時間的制約:なし 夜間制約作業時間:0.0	超勤時間:0.0 週休:月単位 制約作業時間:0.0	
	1)工種区分	その他				
	6)原動機出力	0.000kW				
	7)形式区分	-				
	8)据付材料費率(X)					
	9)工種区分の名称	燃料貯油槽設備				
	10)据付材料費対象金額小計(円)					
	据付材料費	0.040	式			
	合 計					算出数量 1.000 式
	単 価		式			
	*** X単 - 4号 ***					
	雑器具損料		式		1.000 式	当たり算出
	雑器具損料			基本給時間:8.0 深夜時間:0.0 時間的制約:なし 夜間制約作業時間:0.0	超勤時間:0.0 週休:月単位 制約作業時間:0.0	
	1)雑器具損料対象金額小計(円)					
	雑器具損料	0.020	式			
	合 計					算出数量 1.000 式

事業名	農業水利施設保全対策事業（長寿命化） 中原地区
工事名	R 7 徳耕 長寿命化 中原 排水機場補修工事（着手日指定型）

コード	名 称	数 量	単位	単 価	金 額	備 考
	単 価		式			
	*** X単 - 5号 ***					
	雑器具損料		式		1.000 式	当たり算出
	雑器具損料			基本給時間:8.0 深夜時間:0.0 時間的制約:なし 夜間制約作業時間:0.0	超勤時間:0.0 週休:月単位 制約作業時間:0.0	
	1)雑器具損料対象金額小計(円)					
	雑器具損料	0.020	式			
	合 計					算出数量 1.000 式
	単 価		式			
	*** X単 - 6号 ***					
	据付間接費		式		1.000 式	当たり算出
	据付間接費			基本給時間:8.0 深夜時間:0.0 時間的制約:なし 夜間制約作業時間:0.0	超勤時間:0.0 週休:月単位 制約作業時間:0.0	
	1)工種区分	用排水ポンプ設備				
	2)据付間接費率(Y)	140.000%				
	3)工種区分の名称					
	4)据付工対象金額(円)					
	据付間接費	1.400	式			
	合 計					算出数量 1.000 式
	単 価		式			

事業名	農業水利施設保全対策事業（長寿命化） 中原地区
工事名	R 7 徳耕 長寿命化 中原 排水機場補修工事（着手日指定型）

コード	名 称	数 量	単位	単 価	金 額	備 考
	*** X単 - 7号 ***					
	据付間接費		式		1.000 式	当たり算出
	据付間接費			基本給時間:8.0 深夜時間:0.0 時間的制約:なし 夜間制約作業時間:0.0	超勤時間:0.0 週休:月単位 制約作業時間:0.0	
	1)工種区分 2)据付間接費率(Y)	用排水ポンプ設備 140.000%				
	3)工種区分の名称 4)据付工対象金額(円)					
	据付間接費					
		1.400	式			
	合 計					算出数量 1.000 式
	単 価		式			
	*** X単 - 8号 ***					
	据付間接費		式		1.000 式	当たり算出
	据付間接費			基本給時間:8.0 深夜時間:0.0 時間的制約:なし 夜間制約作業時間:0.0	超勤時間:0.0 週休:月単位 制約作業時間:0.0	
	1)工種区分 2)据付間接費率(Y)	用排水ポンプ設備 140.000%				
	3)工種区分の名称 4)据付工対象金額(円)					
	据付間接費					
		1.400	式			
	合 計					算出数量 1.000 式
	単 価		式			

事業名	農業水利施設保全対策事業（長寿命化） 中原地区
工事名	R 7 徳耕 長寿命化 中原 排水機場補修工事（着手日指定型）

コード	名 称	数 量	単位	単 価	金 額	備 考
	*** X単 - 9号 ***					
	据付間接費		式		1.000 式	当たり算出
	据付間接費			基本給時間:8.0 深夜時間:0.0 時間的制約:なし 夜間制約作業時間:0.0	超勤時間:0.0 週休:月単位 制約作業時間:0.0	
	1)工種区分 2)据付間接費率(Y)	用排水ポンプ設備 140.000%				
	3)工種区分の名称 4)据付工対象金額(円)					
	据付間接費					
		1.400	式			
	合 計					算出数量 1.000 式
	単 価		式			
	*** X単 - 10号 ***					
	据付間接費		式		1.000 式	当たり算出
	据付間接費			基本給時間:8.0 深夜時間:0.0 時間的制約:なし 夜間制約作業時間:0.0	超勤時間:0.0 週休:月単位 制約作業時間:0.0	
	1)工種区分 2)据付間接費率(Y)	用排水ポンプ設備 140.000%				
	3)工種区分の名称 4)据付工対象金額(円)					
	据付間接費					
		1.400	式			
	合 計					算出数量 1.000 式
	単 価		式			

事業名	農業水利施設保全対策事業（長寿命化） 中原地区				
工事名	R 7 徳耕 長寿命化 中原 排水機場補修工事（着手日指定型）				

コード	名 称	数 量	単位	単 価	金 額	備 考
	*** X単 - 11号 ***					
	据付間接費		式		1.000 式	当たり算出
	据付間接費			基本給時間:8.0 深夜時間:0.0 時間的制約:なし 夜間制約作業時間:0.0	超勤時間:0.0 週休:月単位 制約作業時間:0.0	
	1)工種区分 2)据付間接費率(Y)	用排水ポンプ設備 140.000%				
	3)工種区分の名称 4)据付工対象金額(円)					
	据付間接費					
		1.400	式			
	合 計					算出数量 1.000 式
	単 価		式			
	*** X単 - 12号 ***					
	据付間接費		式		1.000 式	当たり算出
	据付間接費			基本給時間:8.0 深夜時間:0.0 時間的制約:なし 夜間制約作業時間:0.0	超勤時間:0.0 週休:月単位 制約作業時間:0.0	
	1)工種区分 2)据付間接費率(Y)	用排水ポンプ設備 140.000%				
	3)工種区分の名称 4)据付工対象金額(円)					
	据付間接費					
		1.400	式			
	合 計					算出数量 1.000 式
	単 価		式			

事業名	農業水利施設保全対策事業（長寿命化） 中原地区				
工事名	R 7 徳耕 長寿命化 中原 排水機場補修工事（着手日指定型）				

コード	名 称	数 量	単位	単 価	金 額	備 考
	*** X単 - 13号 ***					
	据付間接費		式		1.000 式	当たり算出
	据付間接費			基本給時間:8.0 深夜時間:0.0 時間的制約:なし 夜間制約作業時間:0.0	超勤時間:0.0 週休:月単位 制約作業時間:0.0	
	1)工種区分 2)据付間接費率(Y)	用排水ポンプ設備 140.000%				
	3)工種区分の名称 4)据付工対象金額(円)					
	据付間接費					
		1.400	式			
	合 計					算出数量 1.000 式
	単 価		式			
	*** X単 - 14号 ***					
	据付間接費		式		1.000 式	当たり算出
	据付間接費			基本給時間:8.0 深夜時間:0.0 時間的制約:なし 夜間制約作業時間:0.0	超勤時間:0.0 週休:月単位 制約作業時間:0.0	
	1)工種区分 2)据付間接費率(Y)	用排水ポンプ設備 140.000%				
	3)工種区分の名称 4)据付工対象金額(円)					
	据付間接費					
		1.400	式			
	合 計					算出数量 1.000 式
	単 価		式			

事業名	農業水利施設保全対策事業（長寿命化） 中原地区
工事名	R 7 徳耕 長寿命化 中原 排水機場補修工事（着手日指定型）

コード	名 称（規 格）	数 量	単位	単 価	金 額	備 考
	*** T単 - 1号 ***					
	燃料貯油槽据付工		台		1.000 台	当たり算出
	据付工	14.000	人			S単 2号
	普通作業員	5.000	人			S単 3号
	電工	1.000	人			S単 4号
	合 計					算出数量 1.000 台
	単 価		台			
	*** T単 - 2号 ***					
	燃料小出槽据付工		台		1.000 台	当たり算出
	据付工	5.500	人			S単 2号
	普通作業員	2.500	人			S単 3号
	電工	1.500	人			S単 4号
	合 計					算出数量 1.000 台
	単 価		台			

事業名	農業水利施設保全対策事業（長寿命化） 中原地区
工事名	R 7 徳耕 長寿命化 中原 排水機場補修工事（着手日指定型）

コード	名 称（規 格）	数 量	単位	単 価	金 額	備 考
	*** T単 - 3号 ***					
	燃料移送ポンプ据付工		台		1.000 台	当たり算出
	据付工	1.200	人			S単 2号
	普通作業員	1.200	人			S単 3号
	電工	1.200	人			S単 4号
	合 計					算出数量 1.000 台
	単 価		台			
	*** T単 - 4号 ***					
	小配管据付工		式		1.000 式	当たり算出
	据付工	6.500	人			S単 2号
	普通作業員	8.500	人			S単 3号
	合 計					算出数量 1.000 式
	単 価		式			
	*** T単 - 5号 ***					

事業名	農業水利施設保全対策事業（長寿命化） 中原地区				
工事名	R 7 徳耕 長寿命化 中原 排水機場補修工事（着手日指定型）				

コード	名 称（規 格）	数 量	単位	単 価	金 額	備 考
	既設燃料貯油槽内処理工		式		1.000 式	当たり算出
	残油拔取り・内部洗浄・残油及び洗浄廃液処理					
	機械経費 吸引車,,	1.000	台			S 単 6号
	機械経費 資材車,,	1.000	台			S 単 7号
	労務費 1日8時間,,	3.000	人			S 単 8号
	機器損料及び消耗品費 ,,	1.000	式			S 単 9号
	洗浄廃液処分費	750.000	L			S 単 19号
	合 計					算出数量 1.000 式
	単 価		式			
	*** T 単 - 6号 ***					
	床掘		m3		1.000 m3	当たり算出
	SP 床掘り 土砂,現場制約あり,-,-	1.000	m3			S 単 40号
	SP 積込(ルーズ) 土砂,小規模(標準以外)	1.110	m3			S 単 38号
	合 計					算出数量 1.000 m3
	単 価		m3			

事業名	農業水利施設保全対策事業（長寿命化） 中原地区					
工事名	R 7 徳耕 長寿命化 中原 排水機場補修工事（着手日指定型）					

コード	名 称 (規 格)	数 量	単位	単 価	金 額	備 考
	*** T単 - 7号 ***					
	埋戻		m3		1.000 m3	当たり算出
	流用土					
	人力土工(盛土・埋戻) 粘性土・礫質土,埋戻,まき出し,振動コバ°タ()	1.000	m3			S単 1号
	SP 積込(ルーズ) 土砂,小規模(標準)	1.110	m3			S単 39号
	合 計					算出数量 1.000 m3
	単 価		m3			
	*** T単 - 8号 ***					
	殻運搬・処理		m3		1.000 m3	当たり算出
	鉄筋コンクリート殻					
	SP 土砂等運搬 小規模,バックホ山積0.28m3(平積0.2m3),土砂(岩塊・玉石混り土含む),無し,6.0k m以下	1.000	m3			S単 44号
	建設廃材 鉄筋コンクリート廃材	1.000	m3			S単 22号
	合 計					算出数量 1.000 m3
	単 価		m3			
	*** T単 - 9号 ***					

事業名	農業水利施設保全対策事業（長寿命化） 中原地区				
工事名	R 7 徳耕 長寿命化 中原 排水機場補修工事（着手日指定型）				

コード	名 称 (規 格)	数 量	単位	単 価	金 額	備 考
	殻運搬・処理		m3		1.000 m3	当たり算出
	無筋コンクリート殻					
	SP 土砂等運搬					
	小規模,バ ックホ山積0.28m3(平積0.2m3),土砂(岩塊・玉石混り土含む),無し,6.0km以下	1.000	m3			S 単 44号
	建設廃材					
	無筋コンクリート廃材	1.000	m3			S 単 23号
	合 計					算出数量 1.000 m3
	単 価		m3			
	*** T 単 - 10号 ***					
	殻運搬・処理		m3		1.000 m3	当たり算出
	アスファルト殻					
	SP 殻運搬					
	舗装版破碎,機械積込(小規模土工),無し,3.0km以下	1.000	m3			S 単 45号
	建設廃材					
	アスファルトコンクリート廃材	1.000	m3			S 単 24号
	合 計					算出数量 1.000 m3
	単 価		m3			

事業名	農業水利施設保全対策事業（長寿命化） 中原地区					
工事名	R 7 徳耕 長寿命化 中原 排水機場補修工事（着手日指定型）					

コード	名 称（規 格）	数 量	単位	単 価	金 額	備 考
K96001	燃料貯油槽 屋外鋼板角型,1950L		台	5,090,000		S 単 29号
K96002	燃料小出槽 屋内用鋼板角型,200L		台	2,900,000		S 単 30号
K96003	燃料移送ポンプ 200		台	670,000		S 単 31号
P96001	浸透枳 プレキャスト製,300×440H		基	4,700		S 単 13号
P96002	浸透枳 プレキャスト製,300×250H,鋼製グレーチング蓋含む		基	8,430		S 単 12号
P96006	機械経費 吸引車		台	113,600		S 単 6号
P96007	機械経費 資材車		台	15,000		S 単 7号
P96008	労務費 1日8時間		人	52,000		S 単 8号
P96009	機器損料及び消耗品費		式	50,000		S 単 9号
P96010	洗浄廃液処分費		L	35		S 単 19号
P96011	既設燃料貯油槽処分費		基	86,200		S 単 20号
P96013	燃料貯油槽変更申請費		式	310,000		S 単 17号
P96014	残土処分費		m3	2,500		S 単 21号

見積単価一覧表

工事名	R7徳耕 長寿命化 中原 排水機場補修工事(着手日指定型)			
名称	規格	単位	単価	備考
建設廃材	鉄筋コンクリート廃材	m ³	2,500	運搬距離 L=5.9km
建設廃材	無筋コンクリート廃材	m ³	1,880	運搬距離 L=5.9km
建設廃材	アスファルトコンクリート廃材	m ³	2,750	運搬距離 L=2.7km
残土処分		m ³	2,500	運搬距離 L=10.4km

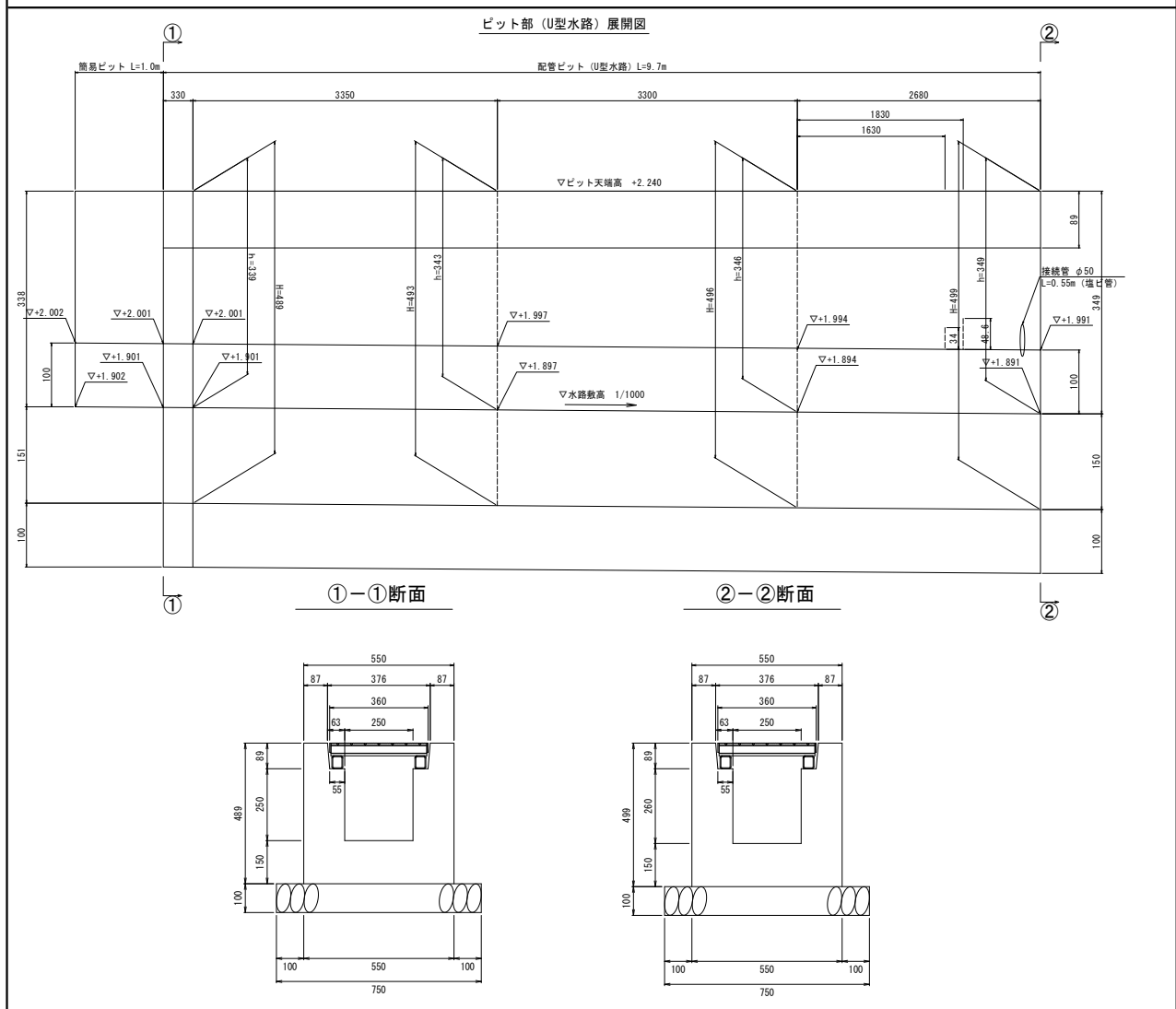
数 量 計 算 書

名称	規格	算式	数量	単位	備考
直接製作費					
補助機械設備工					
燃料系統設備工					
燃料貯油槽	屋外用鋼板角型, 1950L		1.00	台	
燃料小出槽	屋内用鋼板角型, 200L		1.00	台	
燃料移送ポンプ	φ200		2.00	台	
直接工事費					
輸送費			1.00	式	
付帯設備据付工					
燃料貯油槽据付	既設撤去＋据付	既設（地下埋設型）1台、新設（地上設置型）1台	1.00	式	
燃料小出槽据付	〃	既設1台, 新設1台	1.00	式	
燃料移送ポンプ	〃	既設2台, 新設2台	1.00	式	
小配管	〃	別紙参照	1.00	式	
燃料貯油槽基礎工					
床堀	土砂	2.85*(0.5-0.14)	1.03	m3	
埋戻	土砂	1.45*(0.5-0.14)	0.52	m3	
基面整正	土砂	2.6*3.5	9.10	m2	
コンクリート	18-8-40	2.4*3.3*0.5	3.96	m3	
型枠	無筋構造物	0.2*2.4*2+0.2*3.3*2	2.28	m2	
基礎碎石	RC-40, t=200mm	2.5*3.4	8.50	m2	
削孔	φ24		8.00	孔	
接着系アンカーボルト	M20, L=250mm		8.00	本	
ビットエ（U型水路）					
床堀	土砂	(0.70+0.71)*1/2*9.7	6.84	m3	
埋戻	土砂	(0.42+0.44)*1/2*9.7	4.17	m3	
基面整正	土砂	0.75*9.7	7.28	m2	
コンクリート	18-25-8	別紙数量計算書より	1.69	m3	
型枠	小構造物	別紙数量計算書より	17.41	m2	
基礎碎石	RC-40, t=100mm	0.75*9.7	7.28	m2	
グレーチング	T-25, かさ上げ, 995*360*89		10.00	枚	
小配管用金物					
配管用Uボルト	SUS製, 25A, M8		11.00	本	
〃	SUS製, 40A, M8		11.00	本	
溝形鋼	SUS製, [100*50*6		0.03	t	
金属拡張アンカー	M8*65		21.00	本	
建屋付近配管ビット金物					
等辺山形鋼	SS400, 75*75*6		0.01	t	
金属拡張アンカー	M8*65		10.00	本	
縞鋼板	650*400*2.3相当		2.00	枚	
削孔	φ12		10.00	孔	
浸透樹工					
床堀	土砂	1.01*0.75	0.76	m3	
埋戻	土砂	0.6*0.75	0.45	m3	
基面整正	土砂	0.72*0.72	0.52	m2	
浸透樹	300*440H		1.00	基	
〃	300*250H		1.00	基	
グレーチング	T-2, 300*300		1.00	枚	
透水シート	長繊維不織布		0.60	m2	
単粒度碎石	30-20mm		0.10	m3	
接続管	VP50		0.60	m	
構造物撤去工					
構造物撤去工					
構造物取壊し	既設燃料貯油槽頂版 鉄筋構造物	8.57*0.3	2.57	m3	
構造物取壊し	既設燃料貯油槽埋設部 鉄筋構造物	0.16*(0.499-0.3)	0.03	m3	
	計		2.60	m3	
コンクリート切断	機場前坂路部 無筋構造物		4.13	m	
構造物取壊し	機場前坂路部 無筋構造物	(0.12+0.21)*0.49*1/2*4.13+(0.21+0.32)*0.41*1/2*0.52	0.39	m3	

数量計算書

[illegible]

ピット部(U型水路)数量計算書



名称	規格	算式	単位	数量	備考
①—①断面			m	1.000	
コンクリート	18-8-25	$0.55 \times 0.489 - (0.339 \times 0.25 + (1/2 \times (0.063 + 0.055) \times 0.089) \times 2)$	m ²	0.174	
型枠	小構造物	0.489×4	m ²	1.956	
基礎碎石	RC-40		m ²	0.750	
基面整正	土砂		m ²	0.750	
②—②断面			m	1.000	
コンクリート	18-8-25	$0.55 \times 0.499 - (0.349 \times 0.25 + (1/2 \times (0.063 + 0.055) \times 0.089) \times 2)$	m ²	0.177	
型枠	小構造物	0.499×4	m ²	1.996	
基礎碎石	RC-40		m ²	0.750	
基面整正	土砂		m ²	0.750	
			m	9.700	
コンクリート	18-8-25	$1/2 \times (0.174 + 0.177) \times 9.7$	m ³	1.702	
型枠	小構造物	$1/2 \times (1.965 + 1.996) \times 9.7$	m ²	19.211	
基礎碎石	RC-40	0.75×9.7	m ²	7.275	
基面整正	土砂	0.75×9.7	m ²	7.275	

小配管撤去数量

口径 (mm)	配管用炭素鋼鋼管		
	屋内 (m)	屋外 (m)	埋設 (m)
φ 15			
φ 20	6.982		
φ 25	5.200	1.875	8.575
φ 32	1.545		
φ 40	6.996	2.025	8.58

小配管据付数量

口径 (mm)	配管用炭素鋼鋼管		
	屋内 (m)	屋外 (m)	埋設 (m)
φ 15			
φ 20	6.828		
φ 25	9.534	11.557	
φ 32	1.545	0.16	
φ 40	8.953	12.217	

弁類、可とう管等据付、撤去数量

名称	規格	数量	単位
玉形弁	ダクタイル鋳鉄 25A	4	個
玉形弁	ダクタイル鋳鉄 20A	6	個
逆止弁	ダクタイル鋳鉄 20A	2	個
フレキシブルホース	SUS304 40A L=500	3	本
フレキシブルホース※	SUS304 32A L=500	1	本
フレキシブルホース	SUS304 25A L=500	3	本
フレキシブルホース	SUS304 20A L=500	1	本

※据付のみ